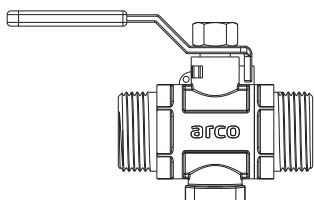
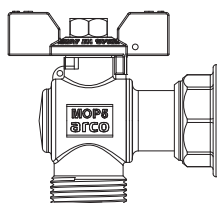


GAS

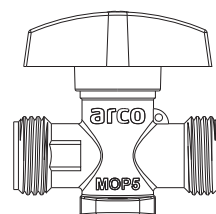
Con más de 35 años de experiencia en la fabricación de válvulas de gas, Arco es hoy sinónimo de calidad y garantía.



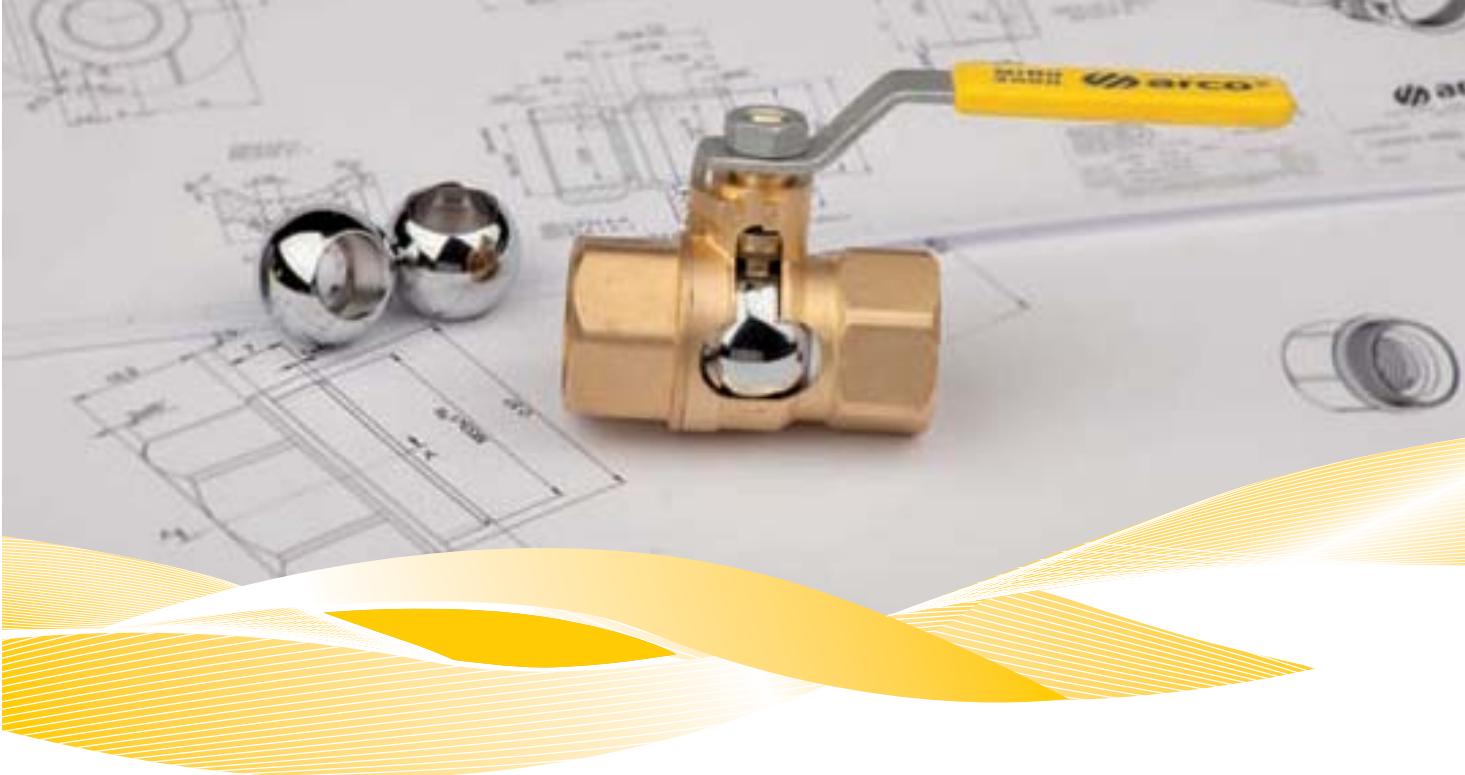
ESFERA



CONTADOR



APARATOS



MIÑO 2000

Aplicación:

La serie MIÑO son válvulas metálicas de cuarto de vuelta y obturador esférico, destinadas para instalaciones domésticas y comerciales que no se encuentren enterradas directamente en el interior o exterior de edificios, y que empleen gases de primera, segunda y tercera familia especificados en la norma europea EN 437.

Características principales:

- Conexiones roscadas según norma internacional ISO 7.
- Mando palanca y mariposa con agujero precinto.
- Las válvulas de la serie MIÑO están equipadas con un sistema de seguridad que garantiza la estanqueidad y al mismo tiempo imposibilita la manipulación de sus componentes internos.
- La estanqueidad hacia el exterior se garantiza mediante un sistema de doble junta tórica dispuestas en el eje.
- A su vez el eje, como el resto de los componentes internos de la válvula, es montado a través del interior del cuerpo de la válvula, quedando inaccesible desde el exterior al unir dicho cuerpo con el lateral de la válvula.

Condiciones de servicio:

- Presión de trabajo hasta 5 bar, denominación MOP 5 según norma europea EN 331.
- Temperatura de servicio desde -40°C hasta 60°C.

Materiales:

- Todos los materiales son adecuados para estar en contacto permanente con los gases especificados en este catálogo, cumpliendo dichos materiales las siguientes normas:
- Los elastómeros [NBR] cumplen con las especificaciones de la norma europea EN 549.
- Las grasas empleadas en la lubricación cumplen con las especificaciones de la norma europea EN 337.
- El latón empleado en la fabricación de componentes metálicos cumple con las normas europeas EN 12164 y EN 12165.

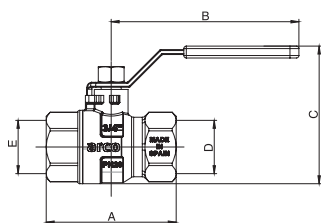
Certificaciones y ensayos:

- Las válvulas de la serie MIÑO cumplen con las especificaciones de la norma europea EN 331 y la Directiva 2009/142/CE, de acuerdo con el certificado de Conformidad de CE de tipo emitido por AENOR.

HEMBRA - HEMBRA Mando PALANCA



Código	Medida	Acabado	Conformidad	Caja Interior	Caja Exterior	Precio
M1100	1/4 H x 1/4 H	Color latón	Conformidad CE	25	50	7,42
M1101	3/8 H x 3/8 H	Color latón	Conformidad CE	25	50	7,42
M1102	1/2 H x 1/2 H	Color latón	Conformidad CE	25	50	7,80
M1103	3/4 H x 3/4 H	Color latón	Conformidad CE	20	40	11,26
M1104	1 H x 1 H	Color latón	Conformidad CE	10	20	16,90
M1105	1 1/4 H x 1 1/4 H	Color latón	Conformidad CE	6	12	27,02
M1106	1 1/2 H x 1 1/2 H	Color latón	Conformidad CE	4	8	40,32
M1107	2 H x 2 H	Color latón	Conformidad CE	2	4	66,08
M1108	2 1/2 H x 2 1/2 H	Color latón	Conformidad CE	2	4	116,07

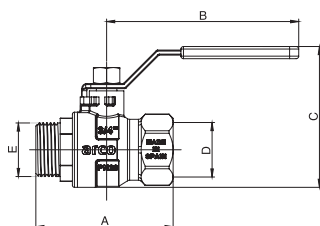


MEDIDA	A	B	C	D	E
1/4 HH	44	70	52	Rp 1/4	Rp 1/4
3/8 HH	44	70	52	Rp 3/8	Rp 3/8
1/2 HH	60	95	59	Rp 1/2	Rp 1/2
3/4 HH	66	95	70	Rp 3/4	Rp 3/4
1 HH	80	112	81	Rp 1	Rp 1
1 1/4 HH	89	112	90	Rp 1 1/4	Rp 1 1/4
1 1/2 HH	108	152	107	Rp 1 1/2	Rp 1 1/2
2 HH	125	152	127	Rp 2	Rp 2
2 1/2 HH	150	172	142	Rp 2 1/2	Rp 2 1/2

MACHO - HEMBRA Mando PALANCA



Código	Medida	Acabado	Conformidad	Caja Interior	Caja Exterior	Precio
M1129	3/4 M x 3/4 H	Color latón	Conformidad CE	20	40	14,10
M1131	1 M x 1 H	Color latón	Conformidad CE	12	24	21,18

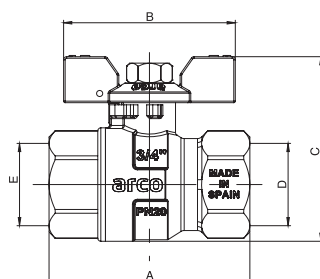


MEDIDA	A	B	C	D	E
3/4 MH	68	95	70	Rp 3/4	R 3/4
1 MH	87	112	81	Rp 1	R 1

HEMBRA - HEMBRA Mando MARIPOSA



Código	Medida	Acabado	Conformidad	Caja Interior	Caja Exterior	Precio
M1113	1/2 H x 1/2 H	Color latón	Conformidad CE	25	50	7,98

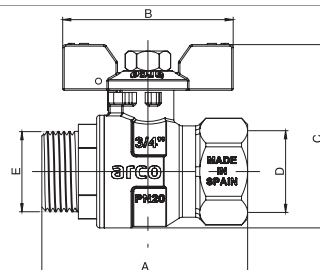


MEDIDA	A	B	C	D	E
1/2 HH	60	56	53	Rp 1/2	Rp 1/2

MACHO - HEMBRA Mando MARIPOSA



Código	Medida	Acabado	Conformidad	Caja Interior	Caja Exterior	Precio
M1132	1 M x 1 H	Color latón	Conformidad CE	12	24	22,28



MEDIDA	A	B	C	D	E
1 MH	87	80	74	Rp 1	R 1



TER

Aplicación:

La serie TER son válvulas de cuarto de vuelta y obturador esférico, destinadas para instalaciones domésticas y comerciales que no se encuentren enterradas directamente en el interior o exterior de edificios, y que empleen gases de primera, segunda y tercera familia especificados en la norma europea EN 437.

Características principales:

- Conexiones roscadas según norma internacional ISO 228.
- Las conexiones roscadas macho x macho o macho por tuerca loca cumplen las especificaciones de la norma europea EN 331 y las especificaciones dimensionales de la norma española UNE 60718, teniendo concedido el derecho de uso de la marca N de AENOR.
- Las conexiones roscadas macho x hembra cumplen con las especificaciones de la norma europea EN 331 y la Directiva 2009/142/CE, de acuerdo con el certificado de conformidad emitido por AENOR.
- Cuerpo con agujero para precinto.
- Mando palanca y mariposa con agujero para precinto.
- Sistema de seguridad que garantiza la estanqueidad y al mismo tiempo imposibilita la manipulación de sus componentes internos. La estanqueidad hacia el exterior se garantiza mediante un sistema de doble junta tórica dispuestas en el eje. El eje, como el resto de los componentes internos es montado a través del interior del cuerpo de la válvula, quedando inaccesible desde el exterior y ofreciendo una seguridad total, al unir dicho cuerpo con el lateral de la válvula.

Condiciones de servicio:

- Presión de trabajo de hasta 5 bar denominación MOP 5 según norma europea EN331.
- Temperatura de servicio desde -40°C hasta 60°C.

Materiales:

- Todos los materiales son adecuados para estar en contacto permanente con los gases especificados en este catálogo, cumpliendo con las normas:
- Los elastómeros [NBR] cumplen con las especificaciones de la norma europea EN 549.
- Las grasas empleadas en la lubricación cumplen con las especificaciones de la norma europea EN 337.
- El latón empleado en la fabricación de componentes metálicos cumple con las normas europeas EN 12164 y EN 12165.

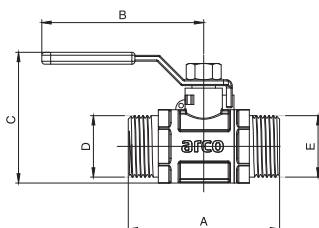
TER



MACHO - MACHO Mando PALANCA



Código	Medida	Acabado	Caja Interior	Caja Exterior	Precio
00516	1/2 M x 1/2 M	Color latón	25	50	8,35
00501	3/4 M x 3/4 M	Color latón	20	40	9,35
00530	3/4 M x 3/4 M [CG]	Color latón	20	40	11,98
00503	1 M x 1 M	Color latón	15	30	13,42
00505	1 1/4 M x 1 1/4 M	Color latón	8	16	23,22
00507	1 1/2 M x 1 1/2 M	Color latón	4	8	36,44
00508	2 M x 2 M	Color latón	2	4	81,25
00509	2 1/2 M x 2 1/2 M	Color latón	2	4	151,25

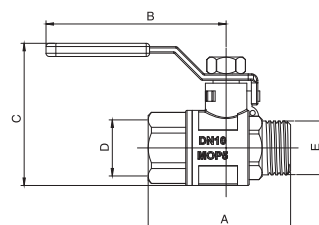


MEDIDA	A	B	C	D	E
1/2 MM	55	70	56	G 1/2	G 1/2
3/4 MM	65	70	56	G 3/4	G 3/4
3/4 MM [CG]	65	95	69	G 3/4	G 3/4
1 MM	75	95	69	G 1	G 1
1 1/4 MM	85	112	86	G 1 1/4	G 1 1/4
1 1/2 MM	100	112	98	G 1 1/2	G 1 1/2
2 MM	125	154	113	G 2	G 2
2 1/2 MM	140	154	129	G 2 1/2	G 2 1/2

MACHO - HEMBRA Mando PALANCA



Código	Medida	Acabado		Caja Interior	Caja Exterior	Precio
00582	1/2 M x 1/2 H	Color latón	Conformidad	25	50	10,70
00583	3/4 M x 3/4 H	Color latón	Conformidad	20	40	12,11

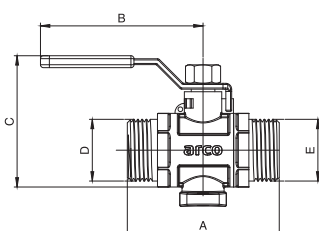


MEDIDA	A	B	C	D	E
1/2 M x 1/2 H	55	70	56	Rp 1/2	G 1/2
3/4 M x 3/4 H	65	70	69	Rp 3/4	G 3/4

MACHO - MACHO Mando PALANCA con PATAS



Código	Medida	Acabado	Caja Interior	Caja Exterior	Precio
00604	1/2 M x 1/2 M	Color latón	25	50	12,97
00605	3/4 M x 3/4 M	Color latón	20	40	13,43



MEDIDA	A	B	C	D	E
1/2 M x 1/2 M	55	70	65	G 1/2	G 1/2
3/4 M x 3/4 M	65	70	65	G 3/4	G 3/4

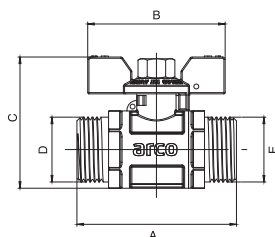




MACHO - MACHO Mando MARIPOSA



Código	Medida	Acabado	Caja Interior	Caja Exterior	Precio
00517	1/2 M x 1/2 M	Color latón	25	50	8,55
00502	3/4 M x 3/4 M	Color latón	20	40	9,56
00504	1 M x 1 M	Color latón	15	30	13,69
00506	1 1/4 M x 1 1/4 M	Color latón	8	16	23,93

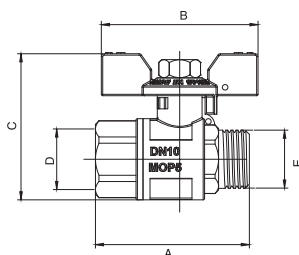


MEDIDA	A	B	C	D	E
1/2 MM	55	56	52	G 1/2	G 1/2
3/4 MM	65	56	54	G 3/4	G 3/4
1 MM	75	56	60	G 1	G 1
1 1/4 MM	85	80	76	G 1 1/4	G 1 1/4

MACHO - HEMBRA Mando MARIPOSA



Código	Medida	Acabado	Conformidad	Caja Interior	Caja Exterior	Precio
00580	1/2 M x 1/2 H	Color latón	Conformidad	25	50	11,22
00581	3/4 M x 3/4 H	Color latón	Conformidad	20	40	12,65



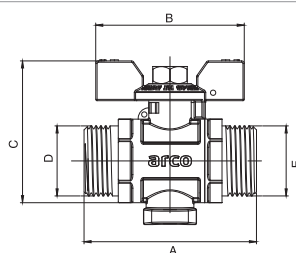
MEDIDA	A	B	C	D	E
1/2 M x 1/2 H	55	56	52	Rp 1/2	G 1/2
3/4 M x 3/4 H	65	56	60	Rp 3/4	G 3/4



MACHO - MACHO Mando MARIPOSA Con PATAS



Código	Medida	Acabado	Caja Interior	Caja Exterior	Precio
00603	1/2 M x 1/2 M	Color latón	25	50	13,34
00600	3/4 M x 3/4 M	Color latón	20	40	13,80



MEDIDA	A	B	C	D	E
1/2 MM	55	56	62	G 1/2	G 1/2
3/4 MM	65	56	62	G 3/4	G 3/4

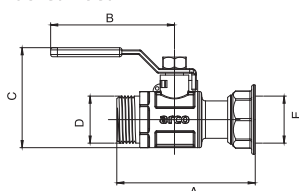


CONTADOR RECTA Mando PALANCA



Código	Medida	Acabado	Caja Interior	Caja Exterior	Precio
00593	3/4 M x 3/4 TL	Color latón	20	40	13,84
00510	7/8 M x 7/8 TL	Color latón	15	30	15,28
00595	1 M x 1 TL	Color latón	15	30	23,56
00512	1 1/4 M x 1 1/4 TL	Color latón	8	16	32,58

TL: Tuerca Loca



MEDIDA	A	B	C	D	E
3/4 M x 3/4 TL	68	70	56	G 3/4	G 3/4
7/8 M x 7/8 TL	70	70	63	G 7/8	G 7/8
1 M x 1 TL	75	95	69	G 1	G 1
1 1/4 M x 1 1/4 TL	95	112	86	G 1 1/4	G 1 1/4

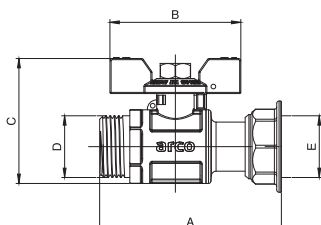


CONTADOR RECTA Mando MARIPOSA



Código	Medida	Acabado	Caja Interior	Caja Exterior	Precio
00596	3/4 M x 3/4 TL	Color latón	20	40	13,95
00511	7/8 M x 7/8 TL	Color latón	15	30	15,58
00598	1 M x 1 TL	Color latón	15	30	24,13
00515	1 1/4 M x 1 1/4 TL	Color latón	8	16	32,94

TL: Tuerca Loca



MEDIDA	A	B	C	D	E
3/4 M x 3/4 TL	68	56	54	G 3/4	G 3/4
7/8 M x 7/8 TL	70	56	61	G 7/8	G 7/8
1 M x 1 TL	75	56	61	G 1	G 1
1 1/4 M x 1 1/4 TL	95	80	76	G 1 1/4	G 1 1/4

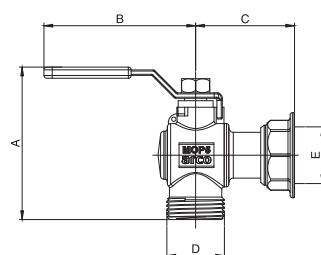


CONTADOR ESCUADRA Mando PALANCA



Código	Medida	Acabado	Caja Interior	Caja Exterior	Precio
00498	3/4 M x 3/4 TL	Color latón	20	40	13,84
00513	7/8 M x 7/8 TL	Color latón	15	30	15,28

TL: Tuerca Loca



MEDIDA	A	B	C	D	E
3/4 M x 3/4 TL	73	70	35	G 3/4	G 3/4
7/8 M x 7/8 TL	76	70	37	G 7/8	G 7/8

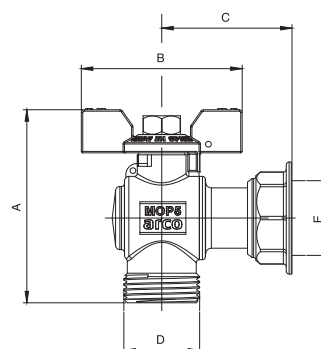


CONTADOR ESCUADRA Mando MARIPOSA

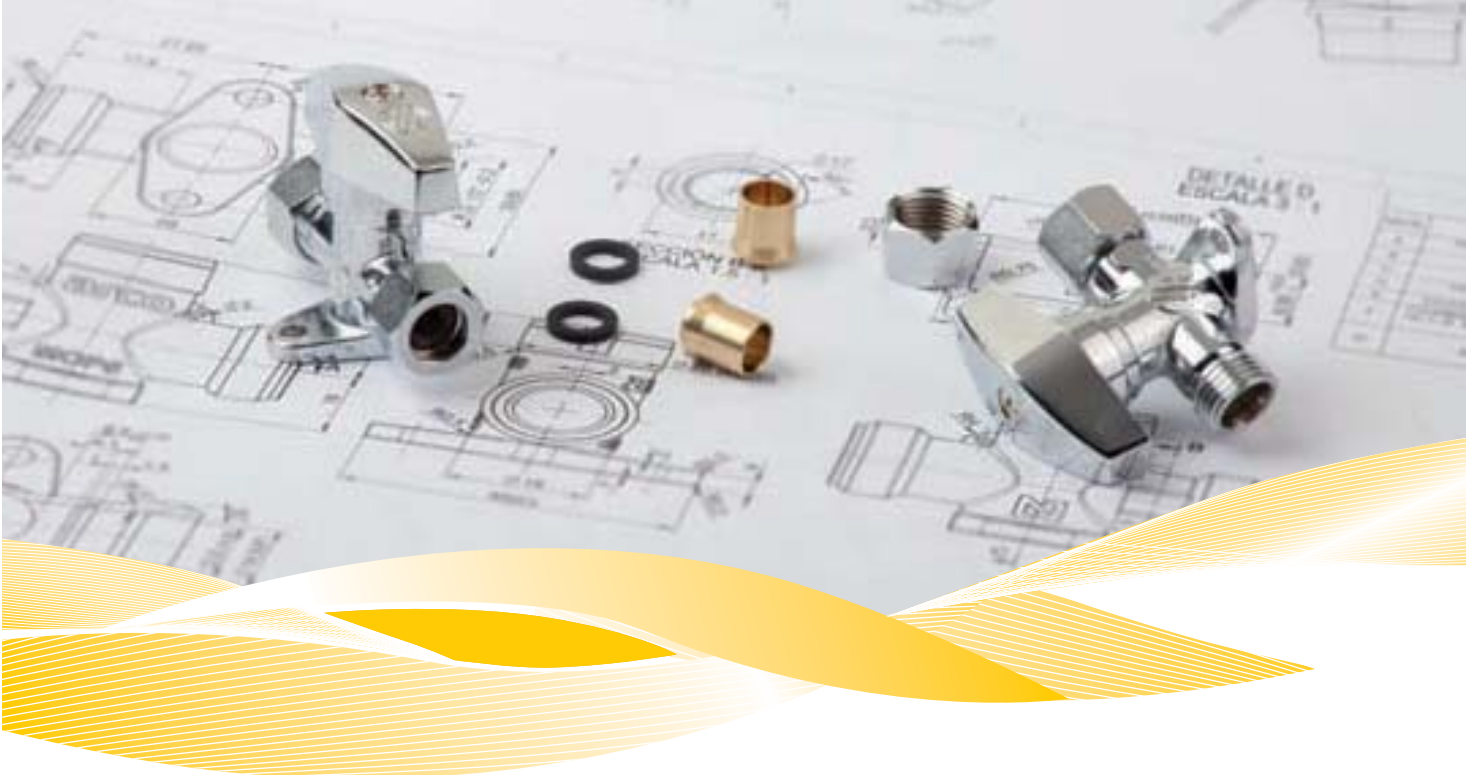


Código	Medida	Acabado	Caja Interior	Caja Exterior	Precio
00497	3/4 M x 3/4 TL	Color latón	20	40	14,26
00514	7/8 M x 7/8 TL	Color latón	15	30	15,54

TL: Tuerca Loca



MEDIDA	A	B	C	D	E
3/4 M x 3/4 TL	67	56	35	G 3/4	G 3/4
7/8 M x 7/8 TL	74	56	37	G 7/8	G 7/8



V

Aplicación:

La serie V-82 y V-83 con autobloqueo son válvulas metálicas de cuarto de vuelta y obturador esférico, están destinadas para instalaciones domésticas y comerciales que no se encuentren enterradas directamente en el interior o exterior de edificios, y que empleen gases de primera, segunda y tercera familia especificados en la norma EN 437.

Características:

- Disponen de agujero para precinto tanto el mando como el cuerpo de la válvula.
- En función de cada modelo existen diversos sistemas de conexión: roscada según norma ISO 228, conexiones métricas, conexiones con manguito de cobre para soldar y conexiones hermeto.
- El sistema de seguridad con autobloqueo ha sido desarrollado y patentado por Arco, y está equipado con diversos sistemas de seguridad que imposibilitan la manipulación de sus componentes internos y evitan la apertura accidental de la válvula.
- Este sistema de seguridad fue desarrollado originalmente por Válvulas ARCO en 1982 y registrado como Modelo de Utilidad 266.333.
- Todos los materiales son adecuados para estar en contacto permanente con los gases especificados en este catálogo, cumpliendo dichos materiales las siguientes normas:
- Los elastómeros [NBR] cumplen con las especificaciones de la norma europea EN 549.
- Las grasas empleadas en la lubricación cumplen con las especificaciones de la norma europea EN 377.
- El latón empleado en la fabricación de componentes metálicos cumple con las normas europeas EN 12164 y EN 12165 .

Condiciones de servicio:

- Presión de trabajo hasta 5 bar, denominación MOP 5 según norma europea EN 331.
- Temperatura de servicio desde -40°C hasta 60°C.

Certificaciones y ensayos:

- Las válvulas de la serie V-82 y V-83 con autobloqueo cumplen con la norma europea EN 331 y las especificaciones dimensionales de la norma española UNE 60718, teniendo concedido el derecho de uso de la marca N de AENOR*.

*Excepto los modelos V-82 con conexiones hermeto que solo cumplen con la norma europea EN 331, y por tanto, no tienen concedido el derecho de uso de la marca N de AENOR. Consultar su idoneidad, previamente a su instalación con la compañía suministradora.

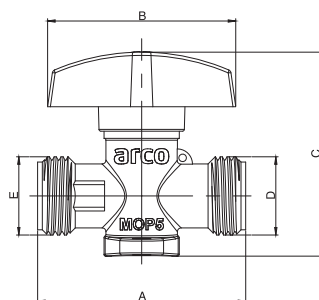


V-82



- Sistema de apertura y cierre con auto bloqueo

Código	Medida	Tipo	Acabado	Caja Interior	Caja Exterior	Precio
00907	1/2 M x 1/2 M	Auto bloqueo	Cromado	1	100	7,85



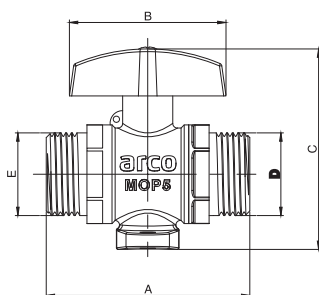
MEDIDA	A	B	C	D	E
1/2	55	50	54	G 1/2	G 1/2

V-83



- Sistema de apertura y cierre con auto bloqueo

Código	Medida	Tipo	Acabado	Caja Interior	Caja Exterior	Precio
00601	3/4 M x 3/4 M		Cromado	1	40	11,83
00610	3/4 M x 3/4 M	Auto bloqueo	Cromado	1	35	13,36



MEDIDA	A	B	C	D	E
3/4	65	50	65	G 3/4	G 3/4
3/4	65	50	70	G 3/4	G 3/4

TUERCA conexión JUNTA PLANA SIN PRECINTO



Código	Medida	Tipo	Acabado	Caja Interior	Precio
04309	1/2 H x 15	Para MCC 8-10-12	Color latón	25	1,00
04310	1/2 H x 15	Para MCC 8-10-12	Cromado	25	1,13
04307	1/2 H x 17	Para MCC 14-15	Color latón	25	1,00
04308	1/2 H x 17	Para MCC 14-15	Cromado	25	1,13

TUERCA conexión JUNTA PLANA CON PRECINTO



Código	Medida	Acabado	Caja Interior	Precio
04319	3/4 H	Color latón	25	1,35
04321	1 H	Color latón	25	1,67
04331	7/8 H	Color latón	25	2,23
04323	1 1/4 H	Color latón	25	3,61

TUERCA conexión JUNTA PLANA CON PRECINTO



Código	Medida	Acabado	Caja Interior	Precio
04300	1/2 H x 15 Para MCC 8-10-12	Color latón	25	1,17
04301	1/2 H x 15 Para MCC 8-10-12	Cromado	25	1,30

ACCESORIOS GAS CANALIZADO

MANGUITO DE LATÓN para conexión por JUNTA PLANA



Código	Medida	Acabado	Caja Interior	Precio
04402	1/2 x 10	Color latón	25	0,49
04403	1/2 x 12	Color latón	25	0,49
04405	1/2 x 15	Color latón	25	0,49
04407	3/4 x 18	Color latón	25	1,47

MANGUITO DE HIERRO para conexión por JUNTA PLANA



Código	Medida	Acabado	Caja Interior	Precio
04486	3/4	Hierro	25	3,11

PURGADOR



Código	Medida	Acabado	Caja Interior	Precio
04484	12	Color latón	100	0,73

TAPÓN CIEGO con PRECINTO



Código	Medida	Acabado	Caja Interior	Precio
04350	7/8 M	Color latón	25	1,97

SOPORTE CONTADOR G4



Código	Medida	Acabado	Caja Interior	Precio
05150	Recto	Pintado amarillo	30	5,27
05151	Lateral	Pintado amarillo	20	9,37

TUERCA CIEGA con PRECINTO



Código	Medida	Acabado	Caja Interior	Precio
04340	1/2 H	Color latón	25	1,14
04341	3/4 H	Color latón	25	1,52

JUNTA PLANA



Código	Medida		Caja Interior	Precio
04699	3/8	Rácor plano	100	0,11
04701	1/2	Rácor plano	100	0,11
04700	1/2	Rácor abocardado	100	0,11
04702	3/4	Rácor plano	100	0,21
04708	7/8	Rácor plano	100	0,27
04703	1	Rácor plano	100	0,28
04704	1 1/4	Rácor plano	100	0,33
04705	1 1/2	Rácor plano	100	0,44
04706	2	Rácor plano	100	0,59
04707	2 1/2	Rácor plano	100	0,71
04726	20x150	Rácor plano	100	0,11

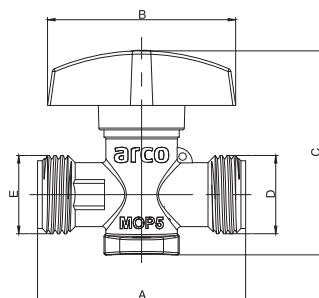


V-82



- Sistema de apertura y cierre con auto bloqueo

Código	Medida	Tipo	Acabado	Caja Interior	Caja Exterior	Precio
00908	20 x 150	Auto bloqueo	Cromado	1	100	7,85

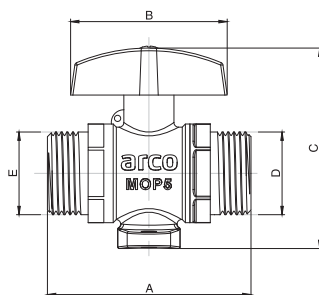


MEDIDA	A	B	C	D	E
20 x 150	55	50	54	M.20x1.5	M.20x1.5

V-90



Código	Medida	Acabado	Caja Interior	Caja Exterior	Precio
00917	20 x 150	Cromado	1	100	7,97



MEDIDA	A	B	C	D	E
20 x 150	56	46	50	M.20x1.5	M.20x1.5

ACCESORIOS GAS PROPANO

BOQUILLA conexión JUNTA PLANA



Código	Medida	Acabado	Caja Interior	Precio
02804	Única	Color latón	25	0,95

CODO RAMPA



Código	Medida	Acabado	Caja Interior	Precio
04001	20 x 150	Color latón	25	1,64

TE RAMPA



Código	Medida	Acabado	Caja Interior	Precio
03901	20 x 150	Color latón	25	1,74

RACOR RAMPA



Código	Medida	Acabado	Caja Interior	Precio
04201	20 x 150	Color latón	25	2,01

MANGUITO DE LATÓN para conexión por JUNTA PLANA



Código	Medida	Acabado	Caja Interior	Precio
04402	1/2 x 10	Color latón	25	0,49
04403	1/2 x 12	Color latón	25	0,49
04405	1/2 x 15	Color latón	25	0,49

TUERCA conexión JUNTA PLANA SIN PRECINTO



Código	Medida	Tipo	Acabado	Caja Interior	Precio
04311	20 x 150	Para MCC 8-10-12	Color latón	25	0,95
04312	20 x 150	Para MCC 8-10-12	Cromado	25	1,11
04335	20 x 150	Para MCC 14-15	Color latón	25	0,95
04336	20 x 150	Para MCC 14-15	Cromado	25	1,11
04314	21'8 Color			25	1,09

JUNTA PLANA

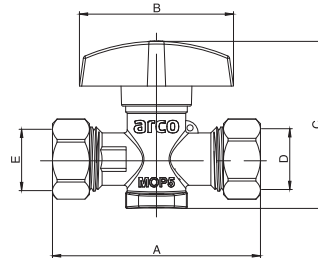


Código	Medida	Caja Interior	Precio
04701	1/2	100	0,11
04726	20 x 150	100	0,11

V-82 HERMETO



Código	Medida	Acabado	Caja Interior	Caja Exterior	Precio
00902	10	Cromado	1	45	8,83
00903	12	Cromado	1	50	11,40



MEDIDA	A	B	C	D	E
10	61	50	52	Ø10	Ø10
12	67	50	54	Ø12	Ø12

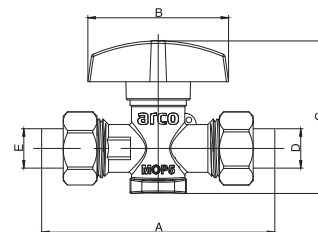
- Sistema de apertura y cierre con auto bloqueo
- Consultar Compañía Suministradora para su instalación



V-82 SOLDAR



Código	Medida	Acabado	Caja Interior	Caja Exterior	Precio
M0905	10	Cromado	1	66	11,95
00911	12	Cromado	1	66	12,23



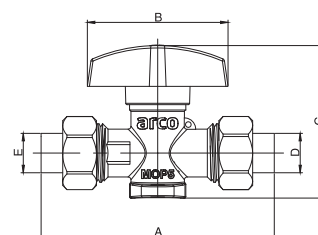
MEDIDA	A	B	C	D	E
10	79	50	54	Ø10	Ø10
12	79	50	54	Ø12	Ø12

- Sistema de apertura y cierre con auto bloqueo

V-82 SOLDAR CANARIAS



Código	Medida	Acabado	Caja Interior	Caja Exterior	Precio
00905	10	Cromado	1	45	9,52



MEDIDA	A	B	C	D	E
10	75	50	52	Ø10	Ø10

- Sistema de apertura y cierre con auto bloqueo

ACCESORIOS GAS BUTANO

REDUCCIÓN HERMETO con Junta Plana



Código	Medida	Acabado	Caja Interior	Precio
03204	1/2"H x 10	Cromado	25	2,90
03206	1/2"H x 12	Cromado	25	3,09
03210	3/4"H x 10	Cromado	25	3,52
03212	3/4"H x 12	Cromado	25	3,67

UNIÓN HERMETO REDUCIDA



Código	Medida	Acabado	Caja Interior	Precio
02608	8 x 10	Cromado	25	2,67
02610	10 x 12	Cromado	25	3,12

UNIÓN HERMETO



Código	Medida	Acabado	Caja Interior	Precio
02604	10	Cromado	25	2,67
02606	12	Cromado	25	3,12

BOQUILLA HERMETO



Código	Medida	Acabado	Caja Interior	Precio
02704	10	Cromado	25	1,88
02706	12	Cromado	25	2,19

TE HERMETO



Código	Medida	Acabado	Caja Interior	Precio
03004	10	Cromado	25	4,77
03006	12	Cromado	25	5,67

CODO HERMETO



Código	Medida	Acabado	Caja Interior	Precio
03104	10	Cromado	25	4,09
03106	12	Cromado	25	4,43

TUERCA HERMETO



Código	Medida	Acabado	Caja Interior	Precio
03304	10	Cromado	100	0,71
03306	12	Cromado	100	0,74

BICONO HERMETO



Código	Medida	Caja Interior	Precio
03402	10	100	0,30
03403	12	100	0,33

JUNTA PLANA para Reducciones Hermeto



Código	Medida	Caja Interior	Precio
R4701	1/2	100	0,11
R4702	3/4	100	0,21

BOQUILLA LISA



Código	Medida	Acabado	Caja Interior	Precio
02802	10	Color latón	25	0,58
02803	12	Color latón	25	0,74
C2802	10	Canarias		0,58

BOQUILLA SOLDAR



Código	Medida	Acabado	Caja Interior	Precio
02902	10	Color latón	25	0,45
02903	12	Color latón	25	0,55
C2902	10	Canarias	25	0,46
C2903	12	Canarias	25	0,57

UNIÓN SOLDAR



Código	Medida	Acabado	Caja Interior	Precio
03602	10	Color latón	25	0,72
03603	12	Color latón	25	0,87

ACCESORIOS GAS BUTANO

CODO SOLDAR



Código	Medida	Acabado	Caja Interior	Precio
03702	10	Color latón	25	2,12

TE SOLDAR



Código	Medida	Acabado	Caja Interior	Precio
03802	10	Color latón	25	2,34
03803	12	Color latón	25	2,70

DERIVACIÓN LATÓN D-10



Código	Medida	Acabado	Caja Interior	Precio
03504	10	Cromado	25	5,46

DERIVACIÓN LATÓN



Código	Medida	Acabado	Caja Interior	Precio
03505	Única	Color latón	25	3,12

DERIVACIÓN ZAMAK



Código	Medida	Acabado	Caja Interior	Precio
03507	Única	Zamak	25	2,30